

IP/JA/505 /02

UC4 ksero U44

Łódź dn. 23-04-2002 r

TG-4

Dyr. mgr inż. E. Pilak

**dotyczy: Dostosowania EC-4 do zmieniających się warunków pracy ciepłownictwa -  
budowa suchej chłodni wentylatorowej**

W załączeniu przekazujemy 2 egzemplarze zaktualizowanej dokumentacji  
jak niżej:

**Część cieplno-technologiczna:**

UC4 1. „PW. Rurociągi wody sieciowej do i z chłodni.” .....Nr JUO 03.2.09 str.10 poz.8

oraz po 2 egzemplarze rysunków zamiennych i uzupełniających do dokumentacji:

**Część AKPiA:**

U44 1. „PW. System sterowania chłodni wentylatorowej i pompowni letniej.” .....

.....Nr JUO 03.2.09 str.9 poz.21

**Część cieplno-technologiczna:**

UC4 1. „PW. Rurociągi do i z pompowni letniej.” .....Nr JUO 03.2.09 str.6 poz.4

Prosimy w posiadanej dokumentacji (przekazanej pismem IP/JA/1195/01 w dniu  
22-10-2001 oraz pismem IP/JA/310/02 w dniu 18-03-2002) wymienić dotychczasowe  
rysunki na nowe.

K/o

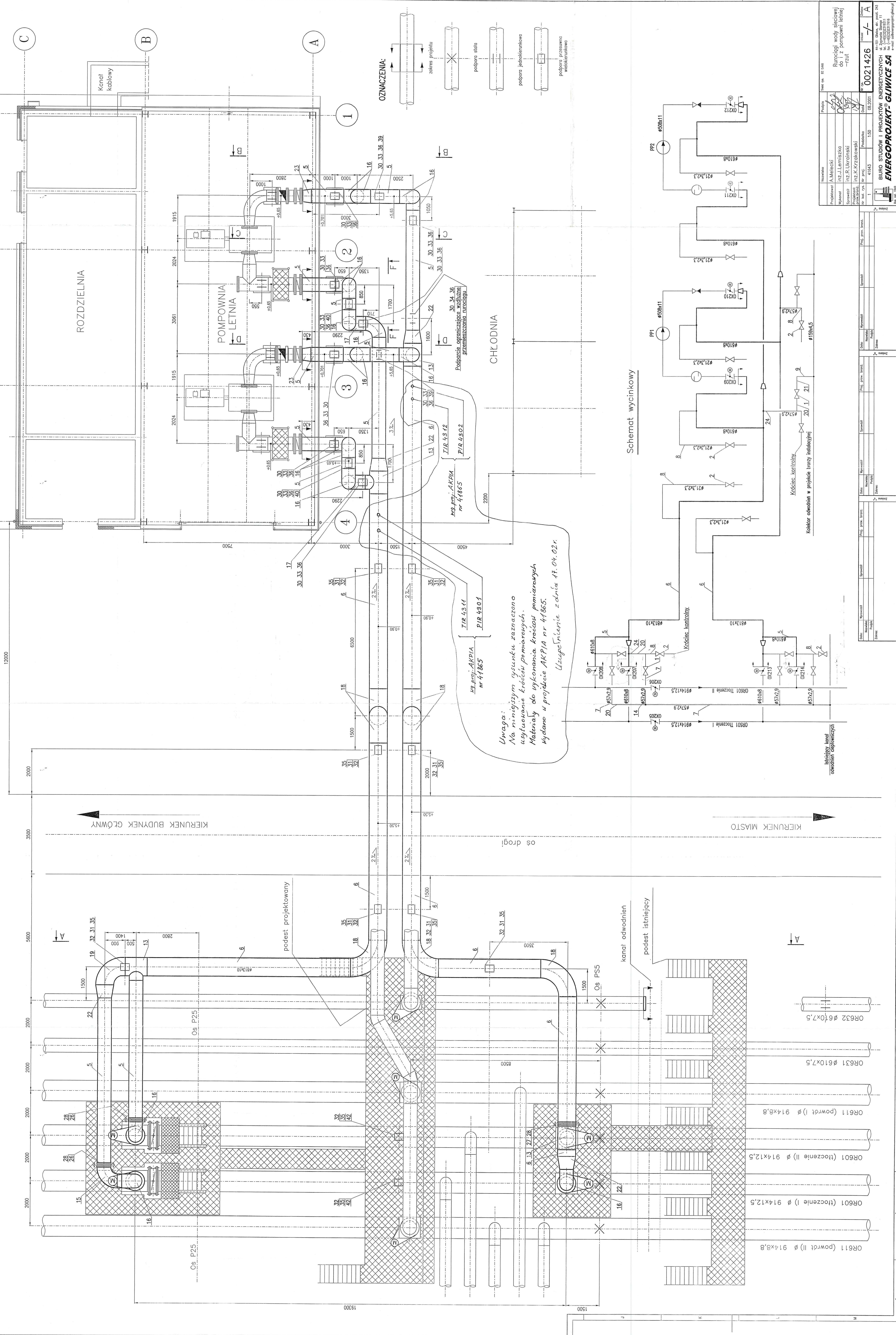
IP

GŁÓWNY INŻYNIER  
d/s Inwestycji i Modernizacji

mgr inż. Janusz Cieślakowski

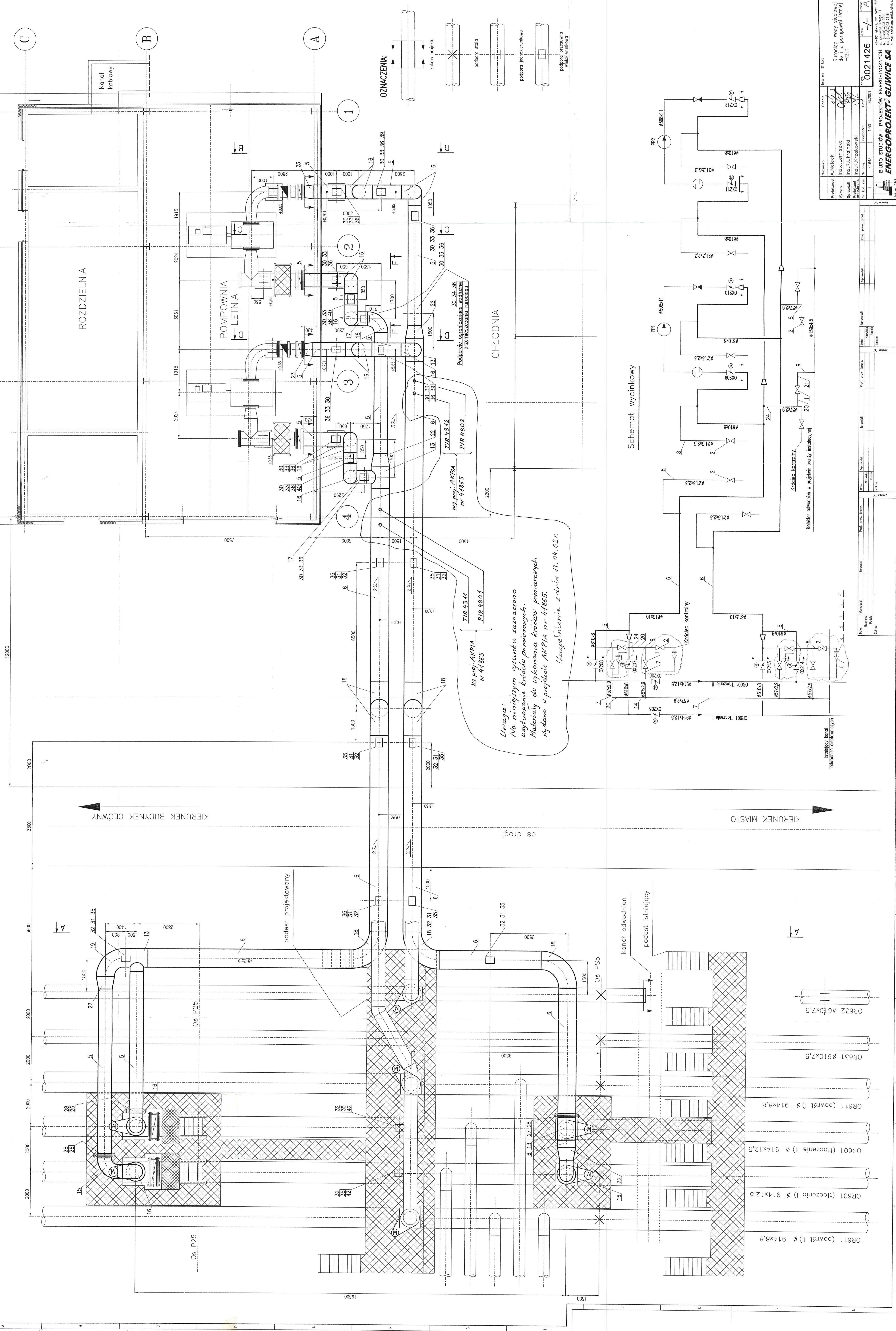


Rzut z góry

[illegible]



Rzut z góry

[illegible]